



VIVIENDA A

Planta sótano y garaje

ESPACIOS INTERIORES		
1	Garaje	42.10 m ²
2	Baño	3.30 m ²
3	Bodega	11.30 m ²
4	C. lavado	6.90 m ²
5	Trastero	12.00 m ²
6	C. Instalaciones	4.20 m ²

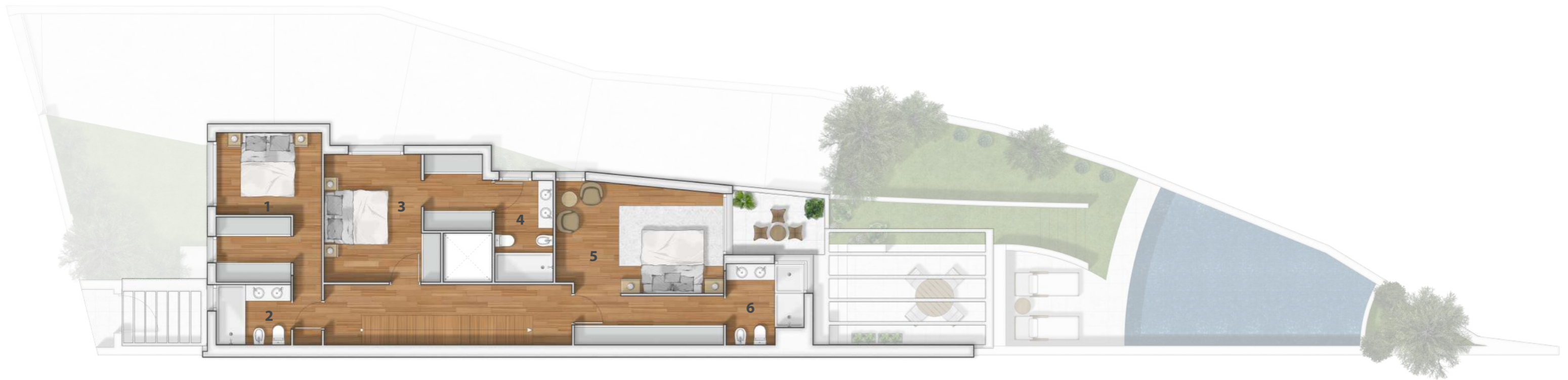
ESPACIOS EXTERIORES	
Total sup. construida	113.50 m ²
Total sup. útil porche	26.10 m ²
Total piscina lámina	17.50 m ²



VIVIENDA A

Planta baja

ESPACIOS INTERIORES			ESPACIOS EXTERIORES	
1	Dormitorio 1	13.20 m ²	Total sup. construida	113.50 m ²
2	Baño	3.90 m ²	Total sup. útil porche	23.80 m ²
3	Cocina	19.50 m ²	Total piscina lámina	17.50 m ²
4	Salón	34.10 m ²		
5	Aseo	2.90 m ²		



VIVIENDA A

Planta primera

ESPACIOS INTERIORES			ESPACIOS EXTERIORES	
1	Dormitorio 2	8.60 m ²	Total sup. construida	108.50 m ²
2	Baño	4.30 m ²	Total sup. útil ext./terraza	5.70 m ²
3	Dormitorio 3	12.80 m ²	Total sup. útil porche	26.00 m ²
4	Baño	5.70 m ²	Total piscina lámina	17.50 m ²
5	Dormitorio 4	18.50 m ²		
6	Baño	6.00 m ²		



VIVIENDA A

Planta alta buhardilla

ESPACIOS INTERIORES		
1	Dormitorio 5	23.30 m ²
2	Baño	8.60 m ²

ESPACIOS EXTERIORES	
Total sup. construida	53.30 m ²
Total sup. útil ext./terraza	11.05 m ²
Total sup. útil jardín	17.50 m ²
Total sup. útil porche	26.00 m ²
Total piscina lámina	17.50 m ²